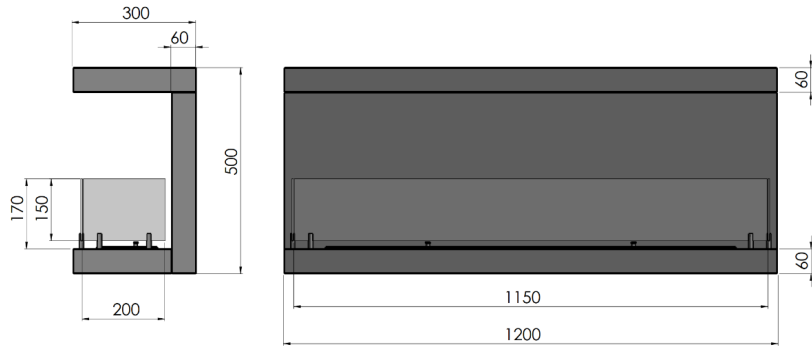


KARTA
PRODUKTOWA

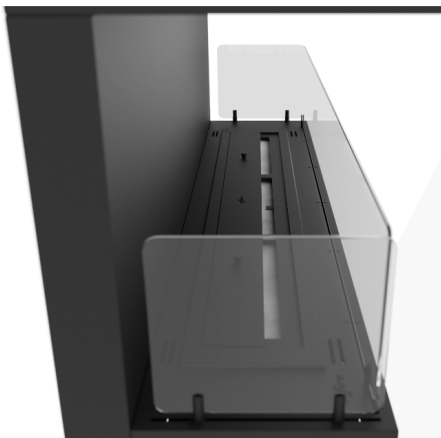


Biokominek
Inside C1200v3

DIMENSIONS/ WYMIARY CAŁKOWITE : 1200mm x 500mm x 300mm



Type - for recessed installation
Required niche /
Typ - do zabudowy we wnęce
Wymagana wnęka -
1200mm x500mm x300mm



GLASS/SZYBA : CURVED/ ZAOKRĄGLONA, TEMPERED HARTOWANA
ANTISOL 4mm (WYM. 1145mm x130mm+2x205x130)
BURNER/ PALNIK : 1000 LONGFIRE BLACK, 1000mm (Poj.2L), LONG
PROSTY (with flame adjustment/ z regulacją płomienia)
BURN TIME/ CZAS SPALANIA :2-4h
MATERIAL/ MATERIAŁ : powder-coated steel/ stal malowana
proszkowo
INSULATION/IZOLACJA -yes/ tak
COLOR/KOLOR STANDARDOWY - black/ czarny
WEIGHT/ WAGA - 30kg

It features a venting system that prevents pressure build-up under the burner in case of fuel overflow. Thanks to the additional tank under the burner, this system also prevents fuel from spilling out of the bio-fireplace. The glass is mounted on brackets./
Posiada system odpowietrzający, który zapobiega powstaniu ciśnienia pod palnikiem przy ewentualnym przelaniu paliwa. Dzięki dodatkowemu zbiornikowi pod palnikiem, system ten zapobiega także wypłynięciu paliwa poza biokominek. Szyby montowane na mocowaniach.

The ceramic fiber insert enhances safety and also extends and optimizes the burning process. The strip with two handles allows for flame height adjustment. Extinguishing is done using a black sliding strip.
Wkład z włókna ceramicznego podnosi bezpieczeństwo, a także wydłuża i optymalizuje proces palenia. Listwa z dwoma uchwytnymi pozwala na regulację wysokości płomienia. Gaszenie odbywa się przy pomocy czarnej listy przesuwnej.



infire

Magia ognia wszędzie tam, gdzie chcesz...